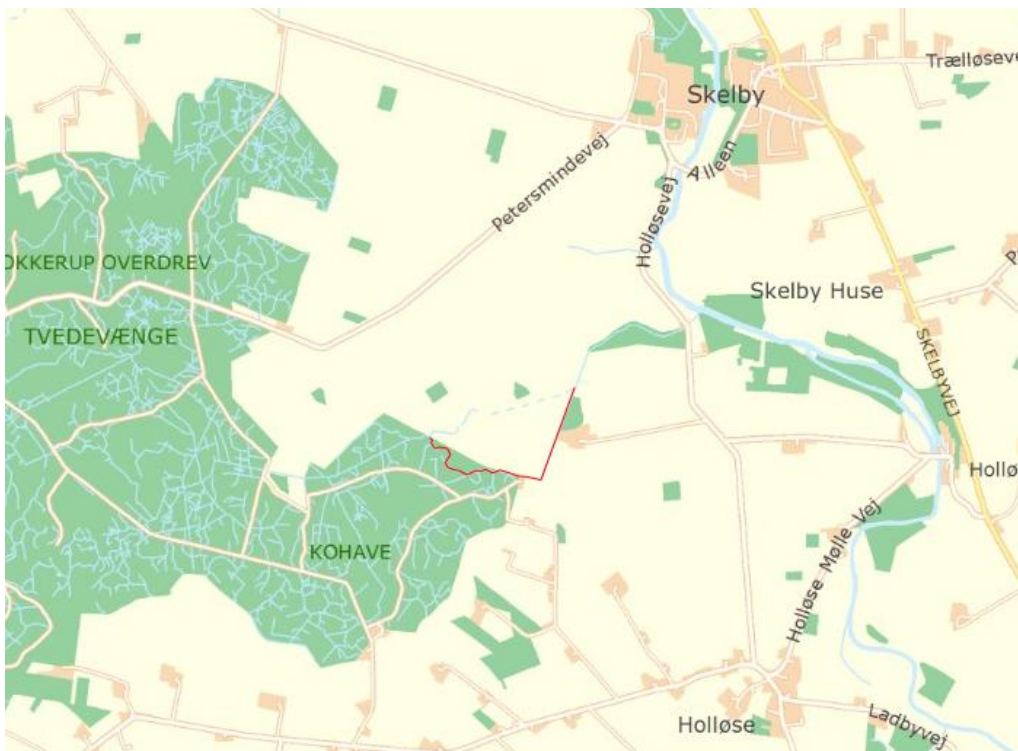


Information om projekt i vandløb:

Åbning af rørlagt strækning i Vandløb ved Tvedevænge Skov

Hvor ligger Vandløb ved Tvedevænge Skov?

Vandløb ved Tvedevænge Skov er et tilløb til Susåen, og er beliggende syd for Bavelse Sø.



Oversigtskort over Vandløb ved Tvedevænge Skov, projektstrækningen er markeret med rødt

Hvorfor frilægge vandløbet?

Rørlagte strækninger forringer levebetingelserne for fisk og smådyr pga. mangel på lys og variation på strækningen. Passage gennem rørlagte strækninger er begrænset, og fisk, f.eks. ørreder, som gyder i små vandløb, kan blive forhindret i at vandre opstrøms til egnede gyde- og opvækstområder.

Frilægges vandløbet skabes betydeligt bedre forhold for fisk og andre dyr, og en genslyngning forbedrer variationen og faldforholdene i vandløbet.

Åbning af den rørlagte vandløbsstrækning er en del af Statens Vandområdeplaner, som Næstved Kommune skal gennemføre for at skabe bedre forhold i de danske vandområder.

Beskrivelse af projektet

Vandløbet ved Tvedevænge Skov er i dag delvist rørlagt, og for at undgå at etablere et åbent vandløb hen over et dyrket markareal, flyttes vandløbet ind i skoven syd for marken. I skellet mod øst genslynges vandløbet for at mindske faldet, og der etableres en mini ådal på strækningen. Der bliver udlagt gydegrus og skjulesten for at forbedre de fysiske forhold i vandløbet.

De eksisterende rørlagte strækninger bliver liggende som dræn og afvander til vandløbet opstrøms indsatsområdet. En del af det nuværende åbne forløb i marken fyldes op, og der anlægges i stedet en drænledning for at opretholde dræningen af markarealet.

I skovkanten ligger der en sø som bevares. Søen har tilløb fra syd og derfor lægges vandløbet nord om søen.

Projektet ventes færdiggjort i løbet af 2017.

Kort over projektområdet



Oversigtskort over projektområdet. Lyseblå linje er nyt vandløb, Mørkeblå linje er eksisterende åbent vandløb og blå stiplede linje er eksisterende rørlagt vandløb. Gult område er miniådal. Grønt område er der, hvor der udlægges opgravet materiale. Orange linje er beskyttet dige i projektområdet, røde stiplede linjer er nye dræn og røde polygoner er rørbroer.

Kan jeg se det genåbnede vandløb?

Vandløbet er beliggende på privat grund, så det er desværre ikke muligt at se det restaurerede vandløb.

Hvilke love handler om genåbning af vandløb?

Bekendtgørelse af lov om vandløb, LBK nr. 127 af 26/01/2017

Bekendtgørelse om vandløbsregulering og -restaurering, BEK nr. 834 af 27/06/2016

Bekendtgørelse om indsatsprogrammer for vandområdedistrikter, BEK nr. 794 af 24/06/2016

Lovgivningen kan findes på www.retsinformation.dk

Her kan hentes yderligere oplysninger

Center for Plan og Miljø, Vand og Natur, Rådmandshaven 20, 4700 Næstved.

Telefon: 55886190. E-mail: cpm@naestved.dk

Her kan også fås andre informationer om vandløb.