

Information om projekt i vandløb:

Åbning af rørlagt strækning i Tilløb til Gødstrup Engso

Hvor ligger Tilløb til Gødstrup Engso?

Tilløb til Gødstrup Engso er beliggende øst for Holme-Olstrup. Projektstrækningen løber fra landsbyen Ravnstrup til udløbet i Gødstrup Engso.



Kort over Tilløb til Gødstrup Engso, projektstrækningen er markeret med rødt

Hvorfor frilægge vandløbet?

Rørlagte strækninger forringer levebetingelserne for fisk og smådyr pga. mangel på lys og variation på strækningen. Passage gennem rørlagte strækninger er begrænset, og fisk, f.eks. ørreder, som gyder i små vandløb, kan blive forhindret i at vandre opstrøms til egnede gyde- og opvækstområder.

Frilægges vandløbet skabes betydeligt bedre forhold for fisk og andre vandløbsdyr samt planter, og en genslyngning forbedrer variationen og faldforholdene i vandløbet.

Åbning af den rørlagte vandløbsstrækning er en del af Statens Vandområdeplaner, som Næstved Kommune skal gennemføre for at skabe bedre forhold i de danske vandområder.

Beskrivelse af projektet

Nedstrøms jernbanen åbnes det rørlagte forløb op i et trace, som løber i skel mellem to ejendomme, og herefter genslynkes ind over en mark mod søen i nord. En kort strækning syd for jernbanen, som løber gennem en have, åbnes også op. Der skabes variation på projektstrækningen ved at forbedre de fysiske forhold med udlægning af sten og grus. Skjulestenene placeres i vandløbet således at der dannes variation, hvor vandløbet har mulighed for at skabe et naturligt dynamisk forløb.

Projektet forventes færdiggjort i løbet af 2017.

Kan jeg se det genåbnede vandløb?

Det meste af vandløbet bliver genslynget på privat grund, men det vil være muligt at se en del af strækningen fra Ravnstrupvej.

Hvilke love handler om genåbning af vandløb?

Bekendtgørelse af lov om vandløb, LBK nr. 127 af 26/01/2017

Bekendtgørelse om vandløbsregulering og -restaurering, BEK nr. 834 af 27/06/2016

Bekendtgørelse om indsatsprogrammer for vandområdedistrikter, BEK nr. 794 af 24/06/2016

Lovgivningen kan findes på www.retsinformation.dk

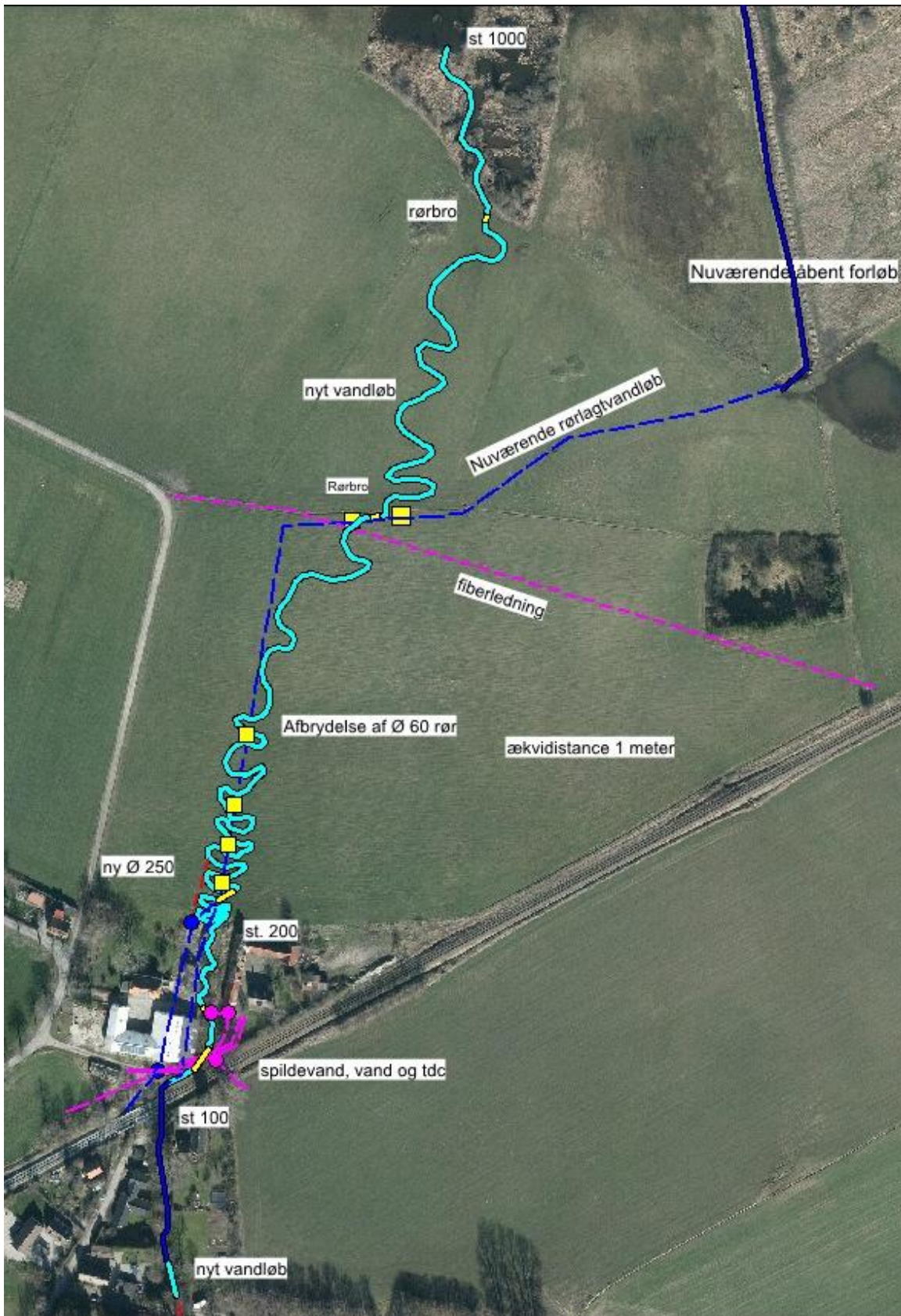
Her kan hentes yderligere oplysninger

Center for Plan og Miljø, Vand og Natur, Rådmandshaven 20, 4700 Næstved.

Telefon: 55886190. E-mail: cpm@naestved.dk

Her kan også fås andre informationer om vandløb.

Kort over projektområdet



Kort over projektområdet; den nye genslyngede vandløbsstrækning vist med lyseblå